

POZZETTI

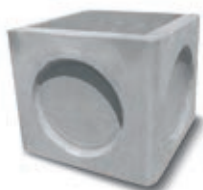
PROLUNGHE STRADALI

Codice Fatturazione	Descrizione dei prodotti Dimensioni in cm. nominali						PREZZO DI LISTINO € CAD.	Caratteristiche e schemi tecnici
	int.	est.	alt. est.	sp.	impr. tubo	peso kg.cad.		

CE : UNI EN 1917

Rinforzate

in cls vibrato armato certificato



Prolunga rinforzata



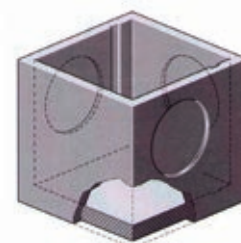
Parete piena s/impronte



Fori per inserimento gradini distanziati di 25 cm.

PROR04005070	40	54	50	7	25	125	32,90
PROR05005070	50	64	50	7	30	205	40,30
PROR06006085	60	77	65	8,5	37	337	61,30
PROR07008090	70	90	74	10	55	382	105,90
PROR08008090	80	100	88	10	60	615	105,00
PROR09009590	90	110	90	10	67	900	182,40
PROR10011012	100	125	98	12,5	85	1050	188,90
PROR12012014	120	145	118	12,5	95	1460	327,30
PROR15015514	150	176	148	13	116	2820	538,60
PROR17517514	175	214	175	19,5	136	5400	2.431,00
con predisposizione per gradini							
(con 1 parete piena preforata senza impronta)							
nr.gradini							
POZR60070004	70	90	74	10	3	400	123,90
POZR60080004	80	100	87	10	3	620	131,30
POZR60100004	100	125	98	12,5	4	1240	196,40
POZR60120004	120	145	118	12,5	4	1540	340,20
POZR60150004	150	176	148	13	5	2900	609,00

SEZIONE



Cacciata

in cls vibrato armato



Pozz. cacciata 60x60



Pozz. cacciata 80x80

POZZ04070	60x60	69x69	est. 62	alt.est. 281	659,20
Dati tecnici: Capacità tazza lt.10,50					
Ribaltamenti tazza per ciclo nr.4					
Totale per ciclo di lt. ribaltati 42					
POZZ04080*	80x80	89x89	est. 82	alt.est. 627	1.014,30
Dati tecnici: Capacità tazza lt.15					
Ribaltamenti tazza per ciclo nr.6					
Totale per ciclo di lt. ribaltati 90					
* Prodotto su ordinazione					

SEZIONE



Il pozzetto è composto da 2 camere comunicanti. La caratteristica del pozzetto è di raccogliere l'acqua nella prima camera in entrata sino al raggiungimento del livello massimo.

Il trabocco del recipiente a bilanciere avviene attraverso il tubo, portando al raggiungimento graduale del massimo livello. Per la variazione dell'inclinazione, la scodella in bilico perde l'equilibrio, rovesciandosi in avanti e creando un forte flusso d'acqua, tale da impedire depositi nella tubatura di scarico.

Identica classificazione consultabile nel Catalogo Web